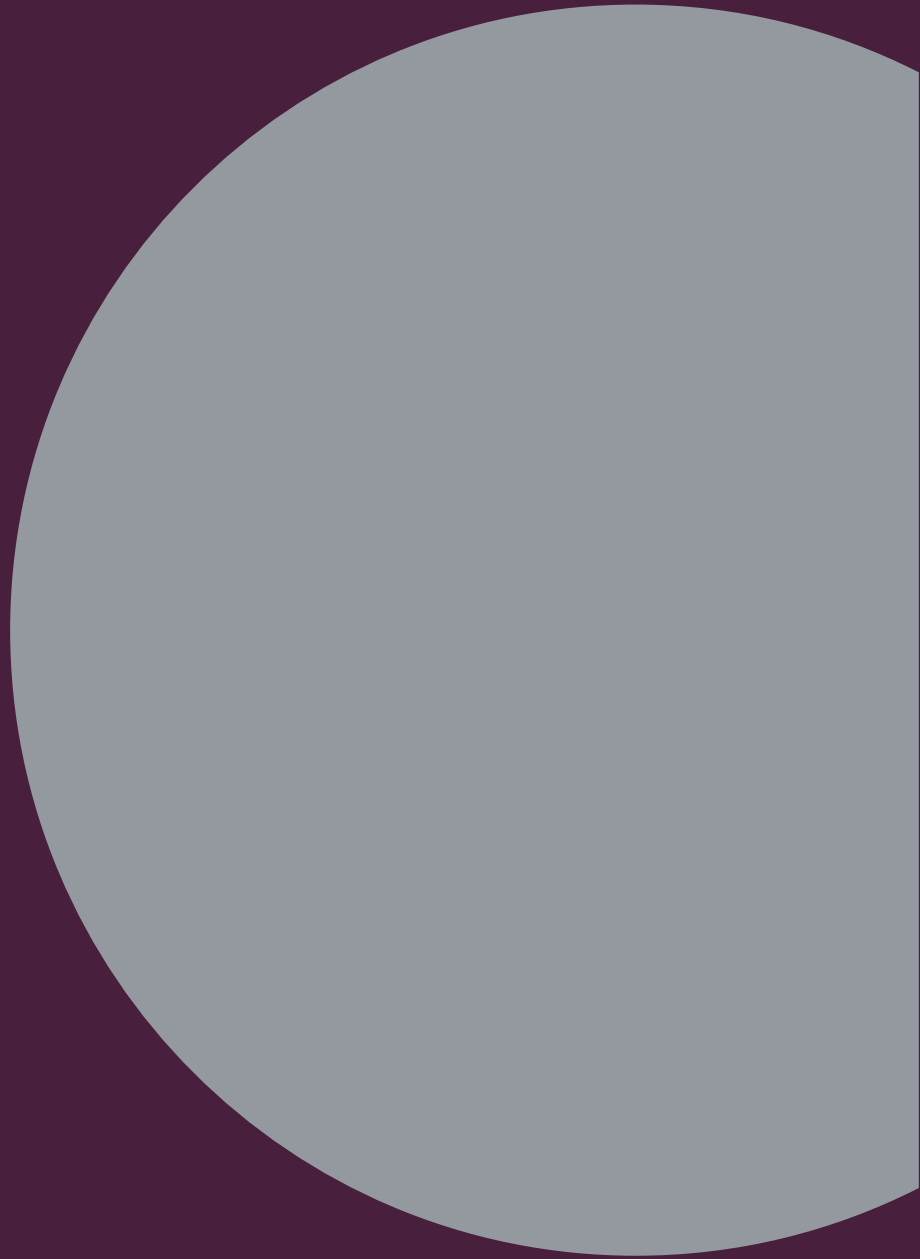




Pusch Wahlig
Workplace
Law



Pushing boundaries. Together.



Berlin
Düsseldorf
Frankfurt am Main
München
Hamburg
Köln

Wir sind Pusch Wahlig Workplace Law – das Powerhouse für Arbeitsrecht.

Wir beraten Unternehmen, Unternehmer und Führungskräfte in allen Fragen des Arbeitsrechts und darüber hinaus. Gemeinsam mit unseren Mandanten gestalten wir Lösungen für alle rechtlichen Fragen der Arbeitswelt.

Wir sind 100% Team.

Alle für alle. Wir sehen uns als ein Team – alle miteinander für und mit unseren Mandanten. Unser Team ist entscheidend für den gemeinsamen Erfolg. Bei uns existiert kein Silo-Denken. Wir teilen unser Know-How offen. So wollen wir arbeiten. Und so erhalten unsere Mandanten immer die höchste fachliche Expertise.

Wir sind international.

Als Gründungsmitglied von L&E Global sind wir seit 2011 in einer besonderen internationalen Allianz aktiv. Gemeinsam mit über 1.500 Arbeitsrechtsexperten in mehr als 25 Ländern steuern und bearbeiten wir internationale Projekte. Über nationale Grenzen hinaus zu arbeiten, ist für uns ein fester Bestandteil unserer täglichen Arbeit.

Wir sind leidenschaftlich.

Arbeitsrecht ist unsere Leidenschaft. Wir lieben die Herausforderung und bleiben dabei fokussiert, auch wenn es schwierig wird. Wir greifen auf langjährige Erfahrung zurück, die viele von uns aus Großkanzleien mitbringen. In der Komplexität finden wir das Einfache und machen es transparent.

Workplace Law

360° Arbeitsrecht

Practice Groups

- Betriebliche Altersversorgung
- Data & Privacy
- HR Compliance
- Legal Tech
- M&A
- Mitbestimmungsmanagement
- Restructuring
- Start-up

Competence Center

- Arbeitsverhältnisse mit Auslandsbezug
- Insolvenzarbeitsrecht
- Kirchliches Arbeitsrecht
- Öffentliches Arbeitsrecht

Sonstige Themen

- Arbeitsrecht 4.0
- Führungskräfteberatung
- Internationales Arbeitsrecht
- Prozessführung, Complex & Mass Litigation
- Rechtliche Aspekte des betrieblichen Gesundheitsmanagements
- Strategische Workplace Beratung
- Vergütungssysteme
- Vertragsgestaltung

Workplace Law

Im Fokus: Practice Groups

Innerhalb unseres 360° Arbeitsrechtspektrums haben sich in den letzten Jahren Expertisen herausgebildet, die wir in Practice Groups bündeln. Das ermöglicht uns eine bessere Strukturierung unseres Know-Hows, die Steigerung von Effizienz und Produktivität und eine optimierte Beratungsleistung für unsere Mandanten. Unsere Practice Groups arbeiten standortübergreifend zusammen. One Team – One Source of Knowledge.

Betriebliche Altersversorgung

Die betriebliche Altersversorgung führt – insbesondere in mittelständischen Unternehmen – oftmals eine Art von Schattendasein, sollte jedoch nicht unterschätzt werden und kann sich für Arbeitgeber in bestimmten Situationen sogar als „kriegsentscheidend“ und „Deal Breaker“ erweisen. Unser erfahrenes Team berät Sie zur gesamten Bandbreite der betrieblichen Altersversorgung, wie:

- Begründung, Auslegung, Änderung und Beendigung von Versorgungszusagen
- Außergerichtliche und gerichtliche Vertretung
- bAV-Beratung im Bereich M&A-Transaktionen/Restrukturierung
- De-Risking
- Versorgungszusagen von Geschäftsführern, Vorständen, Gesellschaftern und weiteren Führungskräften

Data & Privacy

Die Digitalisierung erfasst nahezu alle Bereiche der Arbeitswelt. Dabei entstehen große Datenmengen. Die Verarbeitung dieser Daten von Kund:innen sowie auch Mitarbeitenden bietet große Chancen, birgt aber zugleich rechtliche Risiken.

Unser erfahrenes Team sieht die damit einhergehenden Aufgaben als Herausforderung und Möglichkeit, gemeinsam mit Ihnen Lösungen zu finden, die eine umfassende Verarbeitung von Daten im Rahmen des geltenden Rechts möglich macht. Wir unterstützen Sie gerne beim Aufbau datenschutzkonformer Prozesse und der Einhaltung von Compliancevorgaben.

HR Compliance

Unsere Kompetenzen und Erfahrungen aus der jahrelangen Beratung zahlreicher Mandanten bei der Implementierung einer effektiven Compliance-Struktur sowie bei Maßnahmen zur Verhinderung von und zum Umgang mit Compliance-Fällen bündeln wir in unserer Practice Group HR Compliance und Arbeitsschutz. Unsere Practice Group verbindet unsere Kompetenzen in den Bereichen

- Core Compliance
- Drittpersonaleinsatz
- Arbeitsschutz und Arbeitssicherheit

Wir bieten Ihnen umfassende, praxisorientierte Beratung in diesen Bereichen, um etwaige rechtliche Risiken einzuordnen und effizient zu minimieren.

Legal Tech

Innovation ist ein integraler Bestandteil unserer Kanzleikultur - dazu zählt für uns die Verknüpfung unserer Rechtsberatung mit zukunftsorientierter Technologie. Mithilfe von Legal Tech standardisieren wir komplexe und zeitintensive Prozesse, erleichtern schwierige Entscheidungen und finden kreative Lösungsansätze für unsere Mandanten. Unser übergeordnetes Ziel ist dabei, eine bessere Effizienz und Qualitätssteigerung täglicher und routinierter Arbeitsabläufe.

Wir haben bereits zahlreiche Tools entwickelt, die in komplexen Restrukturierungsprojekten, bei Compliance-Fällen, bei der Abwehr von Kündigungsschutzklagen und in vielen weiteren arbeitsrechtlichen Szenarien verwendet werden. Weitere Informationen finden Sie auf <https://pwwl-workplace-tech.de/>.

M&A

Unsere Practice Group Mergers & Acquisitions (M&A) berät zu allen arbeits- und pensionsrechtlichen Aspekten nationaler und internationaler M&A-Projekte. Wir unterstützen in allen arbeitsrechtlich relevanten Bereichen von M&A-Transaktionen, von der arbeitsrechtlichen Strukturierung und der Erstellung sämtlicher arbeitsrechtlicher Transaktionsdokumente, ggf. der Koordinierung des gesamten internationalen Workstreams Arbeitsrecht/Pensionen, bis hin zur Umsetzung von Restrukturierungs- bzw. Integrationsmaßnahmen vor oder nach Closing.

Wir verfügen über langjährige Erfahrung in internationalen Großkanzleien und kennen daher auch die Besonderheiten von PE-Transaktionen, und haben bereits eine Vielzahl von teils hochkomplexen M&A-Projekten erfolgreich begleitet und unser Können bereits bei einer Vielzahl von teils hochkomplexen M&A-Projekten erfolgreich unter Beweis gestellt.

Mitbestimmungsmanagement

Unsere Practice Group Mitbestimmungsmanagement ist spezialisiert auf den Umgang mit allen rechtlichen, strategischen sowie taktischen Fragestellungen im Bereich der betrieblichen und der Unternehmens-Mitbestimmung. Wir bieten Ihnen eine 4-Säulen-Beratung an. Diese umfasst praktische Kenntnisse, die 1.) in Vorstand und Politik, 2.) im Betriebsrat, 3.) in der Mediation, 4.) im HR Management erworben wurden und basiert auf der langjährigen Erfahrung unserer Berater:innen in verschiedenen Positionen und Bereichen.

Von druckvoll-konfrontativ bis ausgleichend-kooperativ beherrschen wir die gesamte Klaviatur im Bereich des Mitbestimmungsmanagements und verstehen uns als durchsetzungsstarke Begleiter:innen Ihres individuellen Projekts.

Restructuring

Unsere Practice Group Restructuring berät Unternehmen bei der arbeitsrechtlichen Begleitung von Restrukturierungsprojekten auf höchstem Niveau.

Wir unterstützen Arbeitgeber von der strategischen Planung sämtlicher Gestaltungsmöglichkeiten einer Restrukturierung über die unternehmerische Entscheidungsfindung bis hin zur Umsetzung in den Verhandlungen mit Betriebsräten und Gewerkschaften. Dabei arbeiten wir gemeinsam mit unserer Practice Group Legal Tech an der ständigen Optimierung und Standardisierung der Prozesse. Mithilfe unserer Restrukturierungssuite zur Limitierung des Sozialplanbudgets, Optimierung der Sozialauswahl und permanenter Darstellung der finanziellen Auswirkungen der angedachten arbeitsrechtlichen Maßnahmen haben wir schon zahlreiche Restrukturierungsprojekte erfolgreich begleitet und unseren Mandanten dabei geholfen, rechtssichere, faire und sozialverträgliche Lösungen zu finden und Verhandlungen rational und evidenzbasiert zu führen.

Wir kooperieren laufend mit einem Netzwerk von Unternehmensberatern und Interim-Personalmanagern, um sie von der Planungs- bis zur Umsetzungsphase optimal unterstützen und begleiten zu können.

Start-ups

Wir verstehen Start-ups, weil wir selbst gegründet oder in und mit Start-ups gearbeitet haben und nicht zuletzt, weil auch PWWL einmal eins war. Wir wissen um wagemutige und hoffnungsvolle Anfänge, kennen Erfolge ebenso wie den ein oder anderen Rückschlag und vor allem die Herausforderungen, die mit Wachstum einhergehen. Unser Antrieb ist Innovation, das haben wir mit unseren Mandanten gemeinsam. Uns macht es Freude diesen Weg mitzugehen – von der Early Stage bis zur Profitabilität.

Unser erfahrenes Team hat schon zahlreiche erfolgreiche Start-ups begleitet und wir beraten bei allen operativen und strategischen Fragen von der Pre-Seed-Stage bis zum Unicorn oder Exit.

Awards

BrandEins STP Legal 2018
Handelsblatt The Lawyer 2018
+ 2021: „**European Specialist
Law firm of the year**“ JUVE
Award 2017 „**Kanzlei des
Jahres für Arbeitsrecht**“
WirtschaftsWoche azur Award
2019 + 2020: „**Innovation**“
Legal 500 azur Award 2017
„**Diversity**“ **Chambers** JUVE
Award 2023 „**Kanzlei des
Jahres für Arbeitsrecht**“

■ Auszeichnungen

■ Empfehlungen

■ Nominierungen

Partner



Dr. Tobias Pusch,
LL.M. (Harvard),
MBA, MSc (LBS)

Fachanwalt für
Arbeitsrecht

pusch@pwwl.de

- Beratung von Start-ups
- Mitbestimmung
- Special Types Litigation



Thomas Wahlig

Fachanwalt für
Arbeitsrecht

wahlig@pwwl.de

- Restrukturierungen
- Beratung von Vorständen, Geschäftsführern und Executives
- Compliance



Dr. Jochen
Keilich, LL.M.
(Exeter)

Fachanwalt für
Arbeitsrecht

keilich@pwwl.de

- Restrukturierungen, Personalabbaumaßnahmen, Betriebsübergänge
- Verhandlungen mit Betriebsräten und Gewerkschaften
- HR-Compliance



Dr. Michael
Witteler

Fachanwalt für
Arbeitsrecht

witteler@pwwl.de

- Datenschutzrecht
- Öffentliches Dienstrecht
- Kirchliches Arbeitsrecht



Britta Alscher

Fachanwältin für
Arbeitsrecht

alscher@pwwl.de

- Compliance
- Rechtliche Aspekte des betrieblichen Gesundheitsmanagements
- Betriebsübergänge



**Dr. Falko Daub,
LL.M. (VUW)**

Fachanwalt für
Arbeitsrecht

daub@pwwl.de

- Restrukturierungen,
Personalabbaumaßnahmen,
Betriebsübergänge
- Insolvenzarbeitsrecht
- Internationales Arbeitsrecht



**Dr. Holger
Thomas, MM**

Fachanwalt für
Arbeitsrecht

thomas@pwwl.de

- Restrukturierungen,
Personalabbaumaßnahmen,
Betriebsübergänge
- Verhandlungen mit Betriebsräten
und Gewerkschaften
- Prozessführung und Mediation



Eva Wißler

Fachanwältin für
Arbeitsrecht

wissler@pwwl.de

- Restrukturierungen,
Personalabbaumaßnahmen,
Betriebsübergänge
- Insolvenzarbeitsrecht
- Fremdpersonaleinsatz



Verena Braeckeler-Kogel, MAES (Basel)

Fachanwältin für
Arbeitsrecht

braeckeler@pwwl.de

- Internationales Arbeitsrecht
- Vergütungssysteme, auch im regulierten Bereich
- Restrukturierungen, Personalabbaumaßnahmen, Betriebsübergänge



Dr. Thomas Thees

Fachanwalt für
Arbeitsrecht

thees@pwwl.de

- Restrukturierungen, Personalabbaumaßnahmen, Betriebsübergänge
- Betriebliche Altersversorgung
- Beratung von Vorständen, Geschäftsführern und Executives



Dr. Tobias Brors, LL.M. (Huddersfield)

Fachanwalt für
Arbeitsrecht

brors@pwwl.de

- Datenschutzrecht
- Restrukturierungen, Personalabbaumaßnahmen, Betriebsübergänge
- Verhandlung mit Betriebsräten zur Einführung von IT-Systemen



Dr. Alexander Lorenz

Fachanwalt für
Arbeitsrecht

lorenz@pwwl.de

- Restrukturierungen, Personalabbaumaßnahmen, Betriebsübergänge
- Betriebsverfassungs- und Tarifrecht
- Vergütungssysteme



Dr. Albrecht Nehls

Fachanwalt für
Arbeitsrecht

nehls@pwwl.de

- Beratung von Vorständen, Geschäftsführern und Executives
- Betriebsverfassungs- und Tarifrecht
- Transaktionsbegleitendes Arbeitsrecht



Jan Rudolph

Fachanwalt für
Arbeitsrecht

rudolph@pwwl.de

- Restrukturierungen, Personalabbaumaßnahmen, Betriebsübergänge
- Vertretung von Unternehmen in Führungskräfte-Angelegenheiten
- Europäische Arbeitnehmerbeteiligung



Ingo Sappa

Fachanwalt für
Arbeitsrecht

sappa@pwwl.de

- Restrukturierungen, Personalabbaumaßnahmen, Betriebsübergänge
- Transaktionsbegleitendes Arbeitsrecht
- Internal Investigations



**Meike Christine
Rehner**

Fachanwältin für
Arbeitsrecht

rehner@pwwl.de

- Arbeitsschutz- und Arbeitssicherheitsrecht
- Kündigungsrechtsstreitigkeiten
- Arbeitsvertragsgestaltung



Eckbert Müller

müller@pwwl.de

- Transaktionsbegleitendes Arbeitsrecht
- Einstellung und Trennung von Führungskräften (inklusive Erstellung von Dienst- und Aufhebungsverträgen)
- Restrukturierungen, Personalabbaumaßnahmen, Betriebsübergänge

»Ein hochprofessionelles und modernes Team, das sehr gut zusammenarbeitet und dem Kunden auf Augenhöhe begegnet.«

Legal 500



Dr. Thorben Klopp

Fachanwalt für
Arbeitsrecht

klopp@pwwl.de

- Restrukturierungen, Personalabbaumaßnahmen, Betriebsübergänge
- Betriebsverfassungsrechtliche Fragestellungen
- Vertretung von Unternehmen bei Einstellung und Trennung von Führungskräften



Of Counsel



Christoph
Dänzer-Vanotti

[daenzer-vanotti@
pwwl.de](mailto:daenzer-vanotti@pwwl.de)

- Verhandlung mit Betriebsräten und Gewerkschaften
- Beratung von Vorständen, Geschäftsführern und Executives
- HR Compliance



Franz Donner

donner@pwwl.de

- Gestaltung von Businesslösungen mit Personalbezug
- Verhandlung mit Betriebsräten und Gewerkschaften
- Implementierung moderner Arbeitsbedingungen in der sich wandelnden Arbeitswelt



Prof. Dr. Georg
Annuß, LL.M.

annuss@pwwl.de

- Strategische Beratung von Unternehmen auf Organebene
- Restrukturierungen und Verhandlungen mit Betriebsräten
- Complianceuntersuchungen, D&O- und Haftungsfragen

Counsel



Dr. Paul Brummer



Johannes Wickler



Marijke van der Most



Dr. Eva Trost



Dr. Juliane Schwarz



Dr. Anne Hoßfeld



Maren Burkhardt



Dr. Constanze
Mercedes Merkelbach-
Scholtka



Julian Hartfill



Kristina Schilder



Dr. Anna Franziska
Hauer



Stefanie Götz-Dertinger

*»Die Kanzlei hat einen
sehr guten
Geschäftssinn
sowie pragmatische
Lösungsvorschläge.
Der Mandant steht im
Fokus«*

Legal 500

Managing Associates



Anika Müller



Sabine Jantzen



Teresa Gabele, LL.M.



Dr. Sebastian
Krumnack, LL.M.



Julia Glock



Pauline Kuhn



Karsten Keller



Dr. Hannes Thormann



Tom Stiebert



Iva Martchev



Martin Brune



Dr. Eva Beyvers



Anja Walter, LL.M. (LSE)



Johannes Busse

»‘Erstklassiges’
Arbeitsrechtsteam
ist ‘bestrebt,
unternehmens- und
branchenspezifische
Lösungen zu finden’
und agiert
‘bedarfsorientierter,
pragmatischer und mit
deutlich mehr Weitsicht
als andere’.«

Legal 500

Associates



Sebastian Spuhl



Linda Wetzl, LL.M.



Lena Schauderna



Jacqueline Volmari



Florian Lutz



Svenja Morawski



Ann-Kathrin Faber,
maîtresse en droit



Julia C. Friedrich



Dr. Marcel Drissen



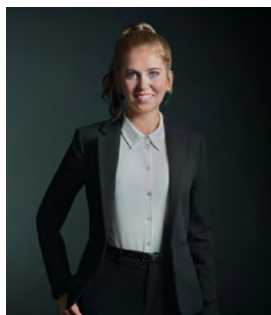
Antonia Radüg



Dr. Patricia
Schur-Matulewicz, MLE.



Vivien Einwächter



Stephanie Roß



Marine Rezkalla

*»In Sachen Dynamik
und Wachstum
macht Pusch
Wahlig derzeit
kaum ein
Wettbewerber
etwas vor.«*

JUVE

International

L&E Global: Globale Präsenz, lokale Expertise



L&E Global ist eine weltweit führende internationale Allianz von Arbeitsrechtskanzleien. Mit ihrer globalen Präsenz auf sechs Kontinenten bieten Ihnen über 1500 Anwält:innen eine pragmatische und unternehmerische arbeitsrechtliche Beratung, um Ihre Ziele zu erreichen – ganz egal, wo auf der Welt Sie gerade unsere Unterstützung benötigen. Exzellente Qualität und Service sind dabei stets unser Leitmotiv – lokal und global.

Alle Mitglieder sind in ihren lokalen Märkten führende Arbeitsrechtspraxen. Sie arbeiten eng mit Unternehmen, Rechtsabteilungen, Personalabteilungen und Führungskräften aus verschiedenen Bereichen und Branchen zusammen, um gemeinsam alle strategischen und rechtlichen Probleme zu lösen, die sich in der heutigen Arbeitswelt stellen. Wir unterstützen Sie von der Planung bis zur Entscheidungsfindung, zeigen Ihnen Möglichkeiten, Risiken und Alternativen auf, um Ihr Projekt so effizient wie möglich zu realisieren.

Wenn Sie eine der Mitgliedskanzleien für ein grenzüberschreitendes Projekt engagieren, arbeiten Sie mit einem verantwortlichen Partner zusammen, der ein internationales Team mit der entsprechenden Expertise zusammenstellt, auf Ihren Wunsch all unsere Beratungsleistungen koordiniert und regelmäßig mit Ihnen kommuniziert, um sicherzustellen,

dass wir das Projekt gemeinsam zu Ihrer Zufriedenheit umsetzen. Die koordinierende Kanzlei ist dabei Ihr One-Stop-Shop – sei es hinsichtlich des Ansprechpartners oder aber auch der Abrechnung.

Auch außerhalb unserer Allianz pflegen wir Kooperationen mit Arbeitsrechtsanwälten in über 80 Ländern und können Sie daher weltweit dabei unterstützen, sich im Labyrinth komplexer arbeitsrechtlicher Regelungen zurechtzufinden. Indem L&E Global die Stärken all dieser unabhängigen Arbeitsrechtskanzleien vereinigt, können wir Ihnen ein globales Powerhouse für komplexe länderübergreifende Projekte bieten.

L&E Global wird regelmäßig von renommierten Insidern der Rechtsbranche ausgezeichnet, unter anderem von Chambers Global (seit 2018 „Elite“-Status für weltweite arbeitsrechtliche Netzwerke) sowie bei den The Lawyer European Awards 2016.

L&E Global – ein starker und zuverlässiger Partner, der Sie unterstützt, wo auch immer Sie sind. Weltweit.



L&E Global
Avenue Louise 221
B 1050 Brussels, Belgium

T +32 26 432 633
E leglobal@leglobal.org
www.leglobal.law

Jeroen Douwes
Executive Director

M +31 615 585 082
T +31 203 446 100
E jeroen.douwes@leglobal.law



PROUD MEMBER OF
L&E GLOBAL
Alliance of Employers' Counsel Worldwide

Kontakt

www.pwwl.de

info@pwwl.de

Berlin

Beisheim Center
Berliner Freiheit 2
10785 Berlin
T +49 (0) 30 20 62 953-0
F +49 (0) 30 20 62 953-99

Düsseldorf

Vertikum
Josephinenstraße 17
40212 Düsseldorf
T +49 (0) 211 52 87 45-0
F +49 (0) 211 52 87 45-22

Frankfurt am Main

T4
Jungthofstraße 9
60315 Frankfurt am Main
T +49 (0) 69 34 87 63 9-0
F +49 (0) 69 34 87 63 9-99

München

Barer Straße 8
80333 München
T +49 (0) 89 215 39 28-0
F +49 (0) 89 215 39 28-99

Hamburg

Hohe Bleichen 10
20354 Hamburg
T + 49 (0) 40 30 06 872-0
F + 49 (0) 40 30 06 872-99

Köln

KölnTurm
Im Mediapark 8
50670 Köln
T +49 (0) 221 47 67 10-0
F +49 (0) 221 47 67 10-99



